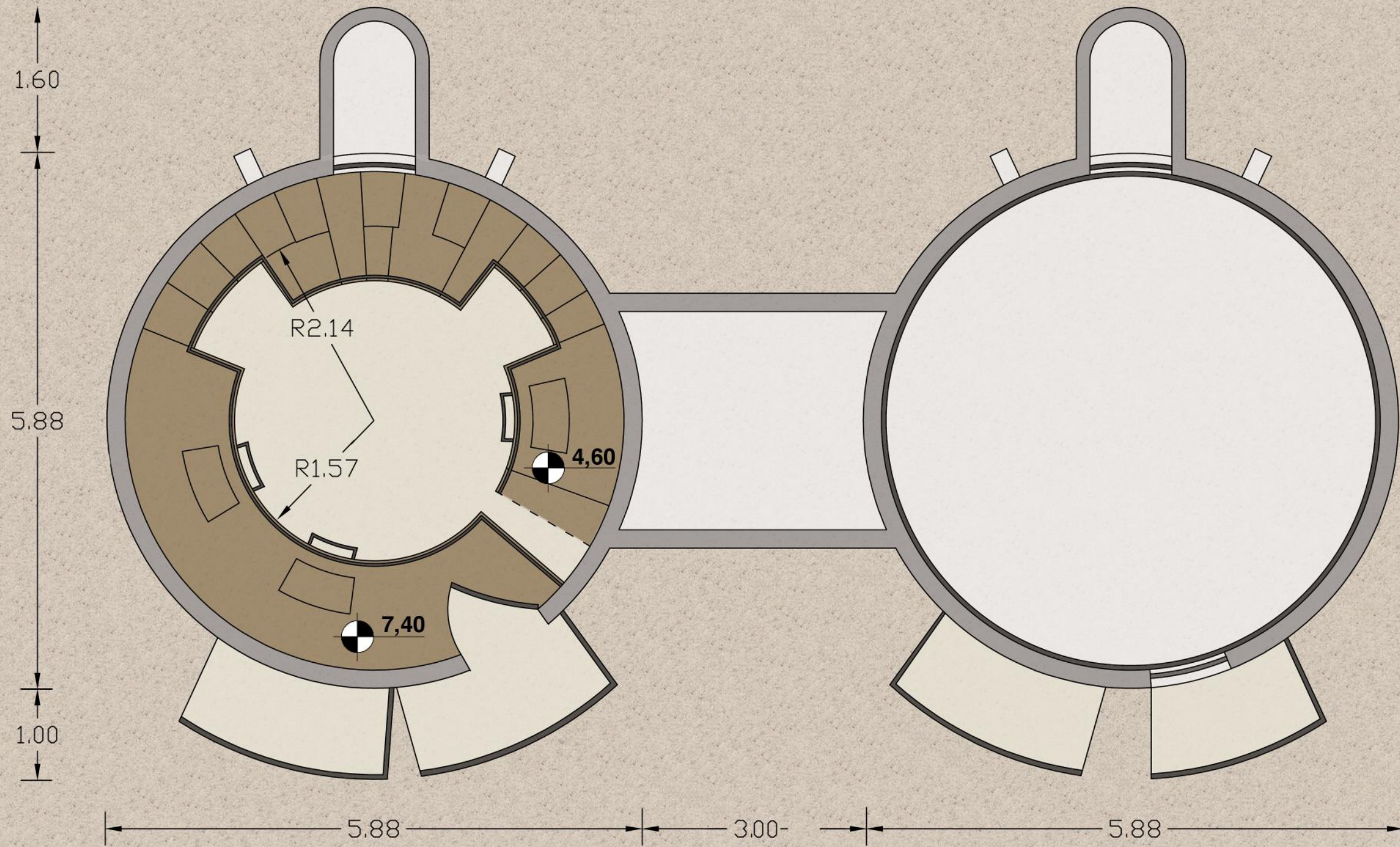


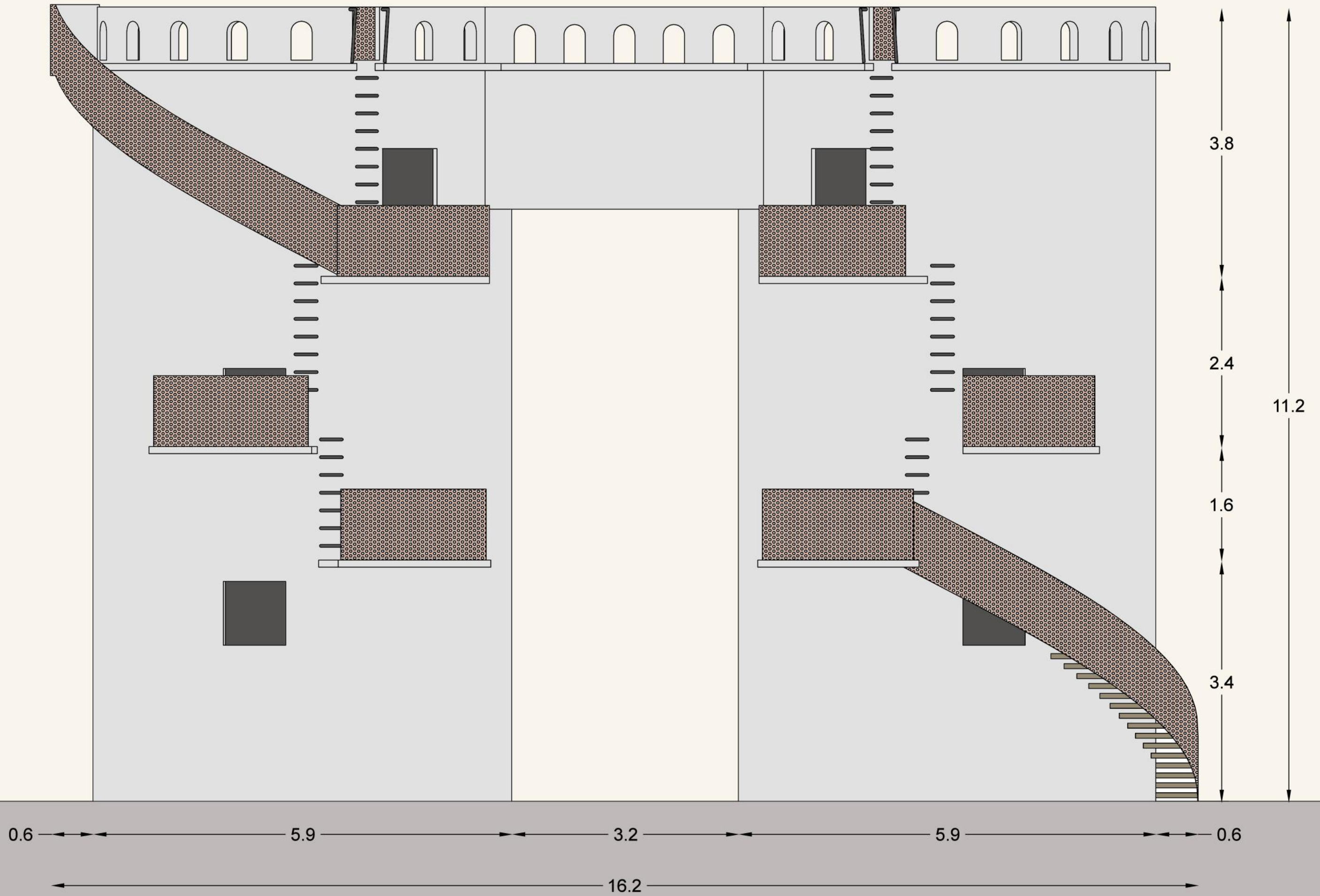
SCALA 1:50





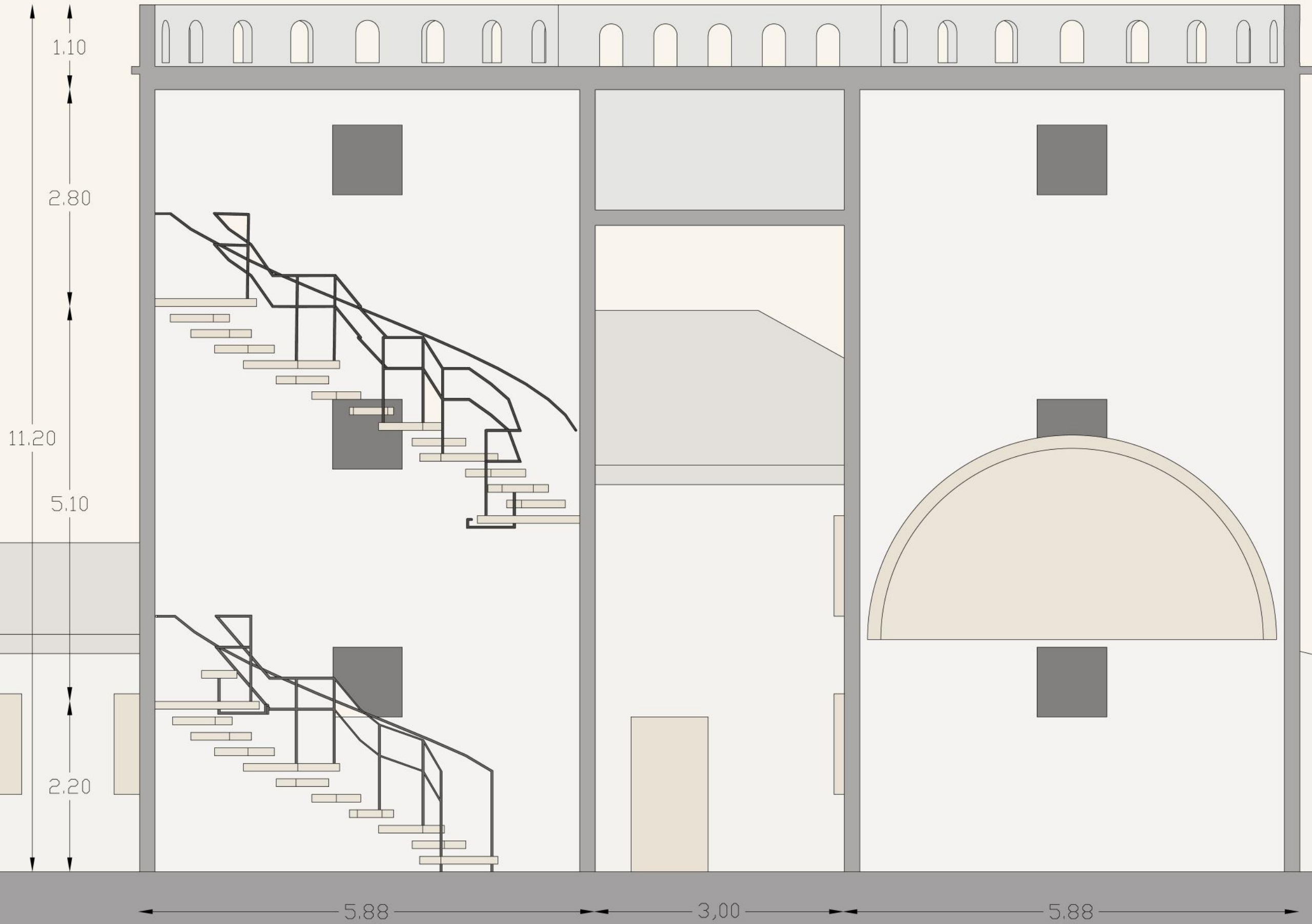
SCALA 1:50





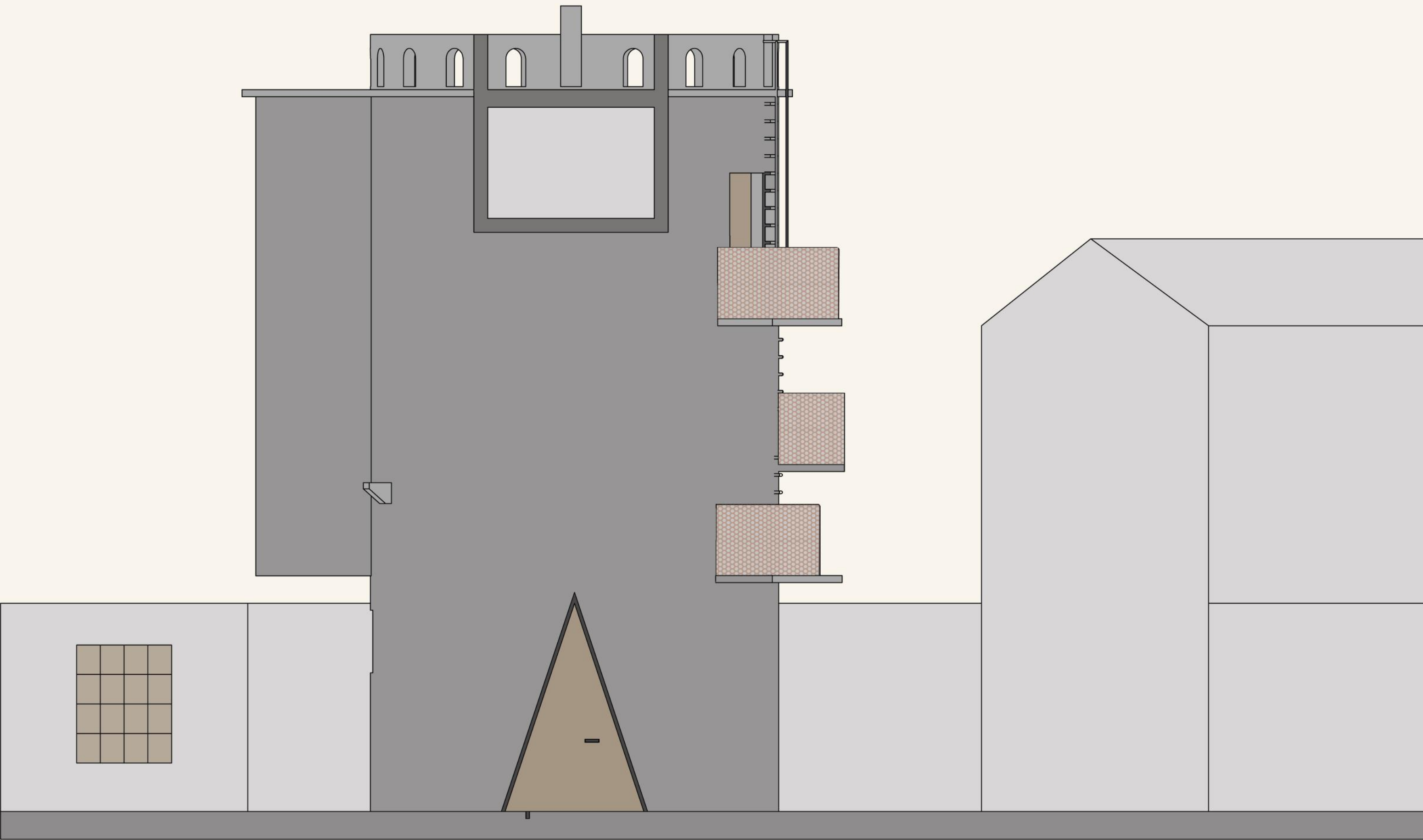
SCALA 1:50





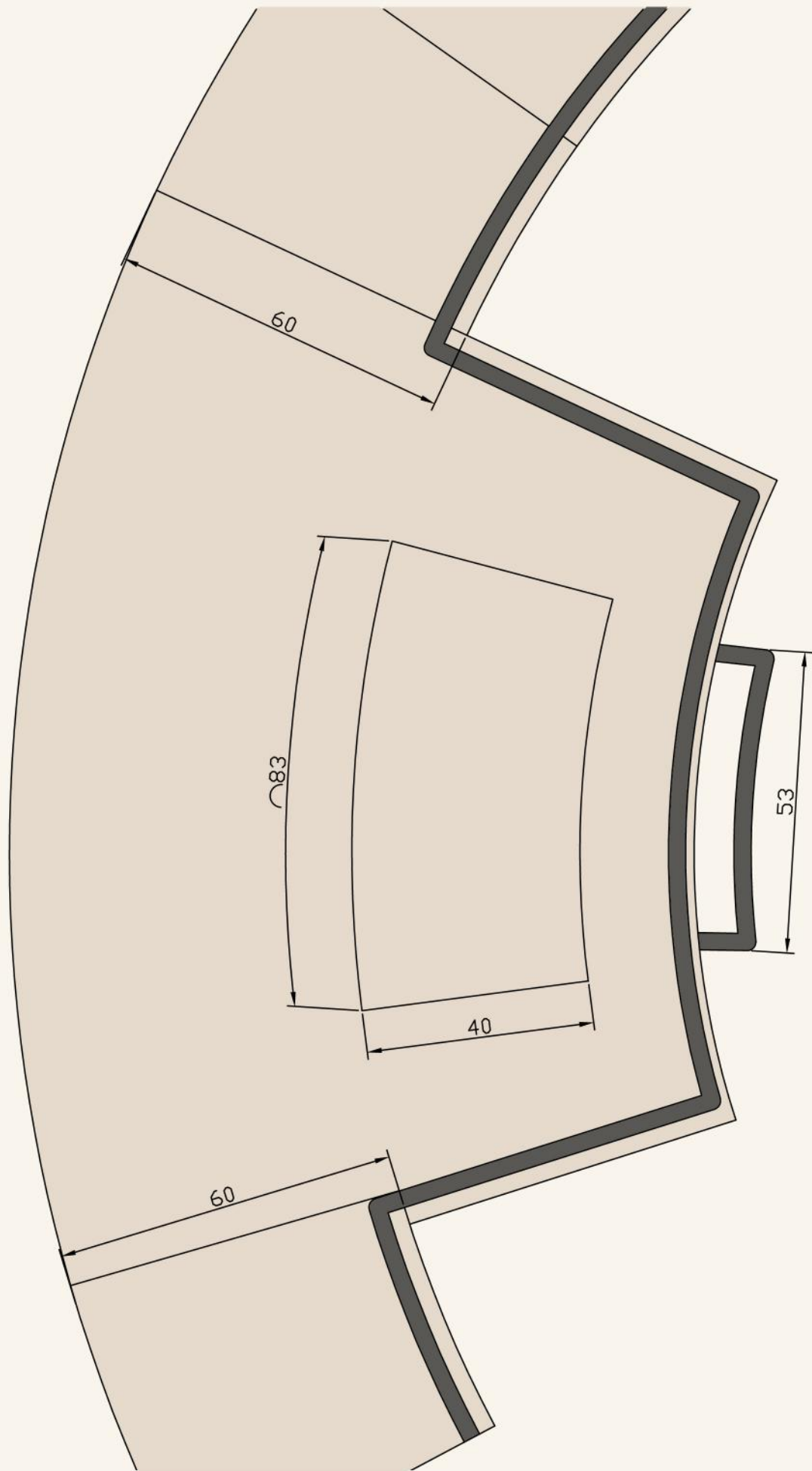
SCALA 1:50



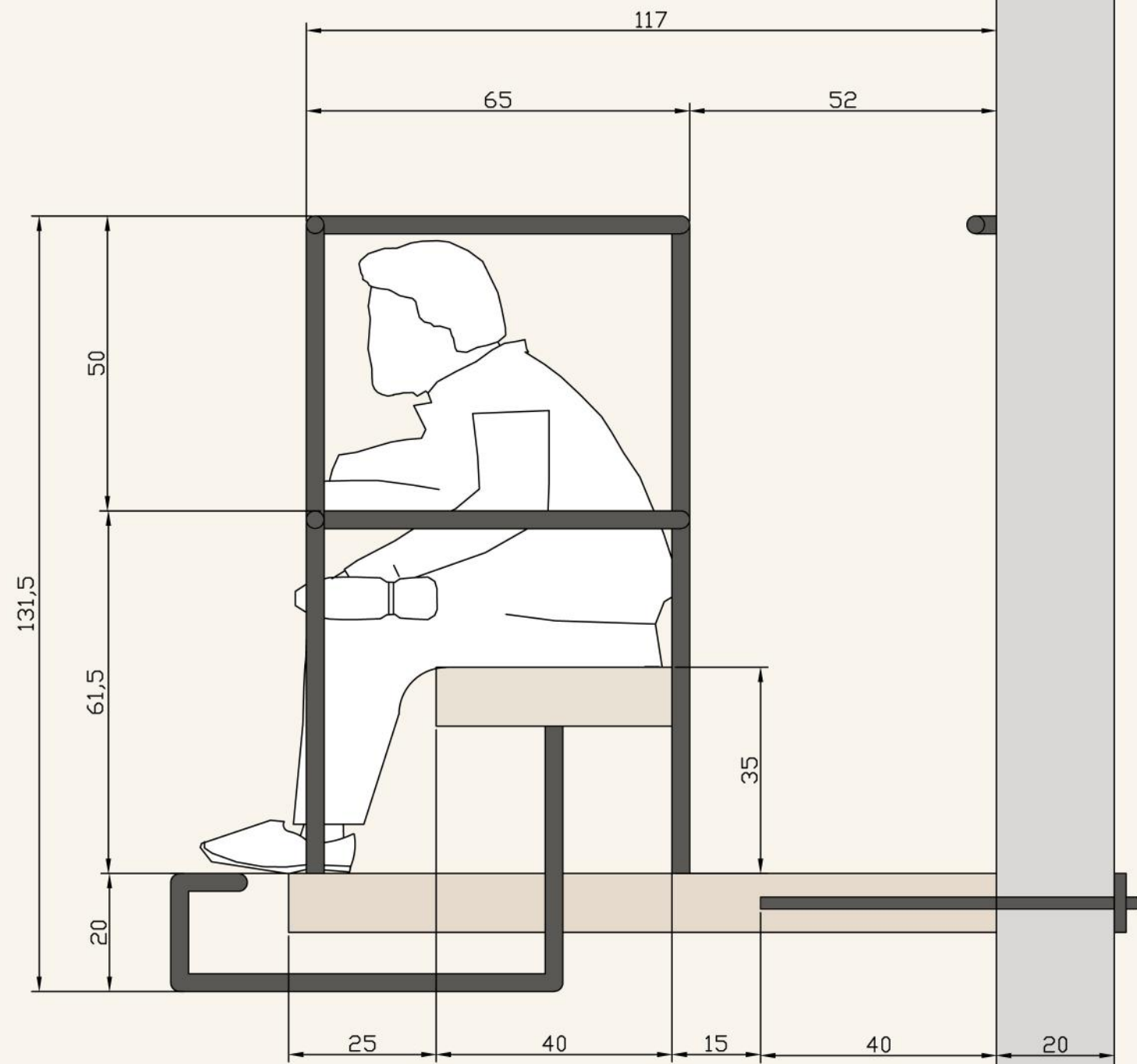


SCALA 1:50





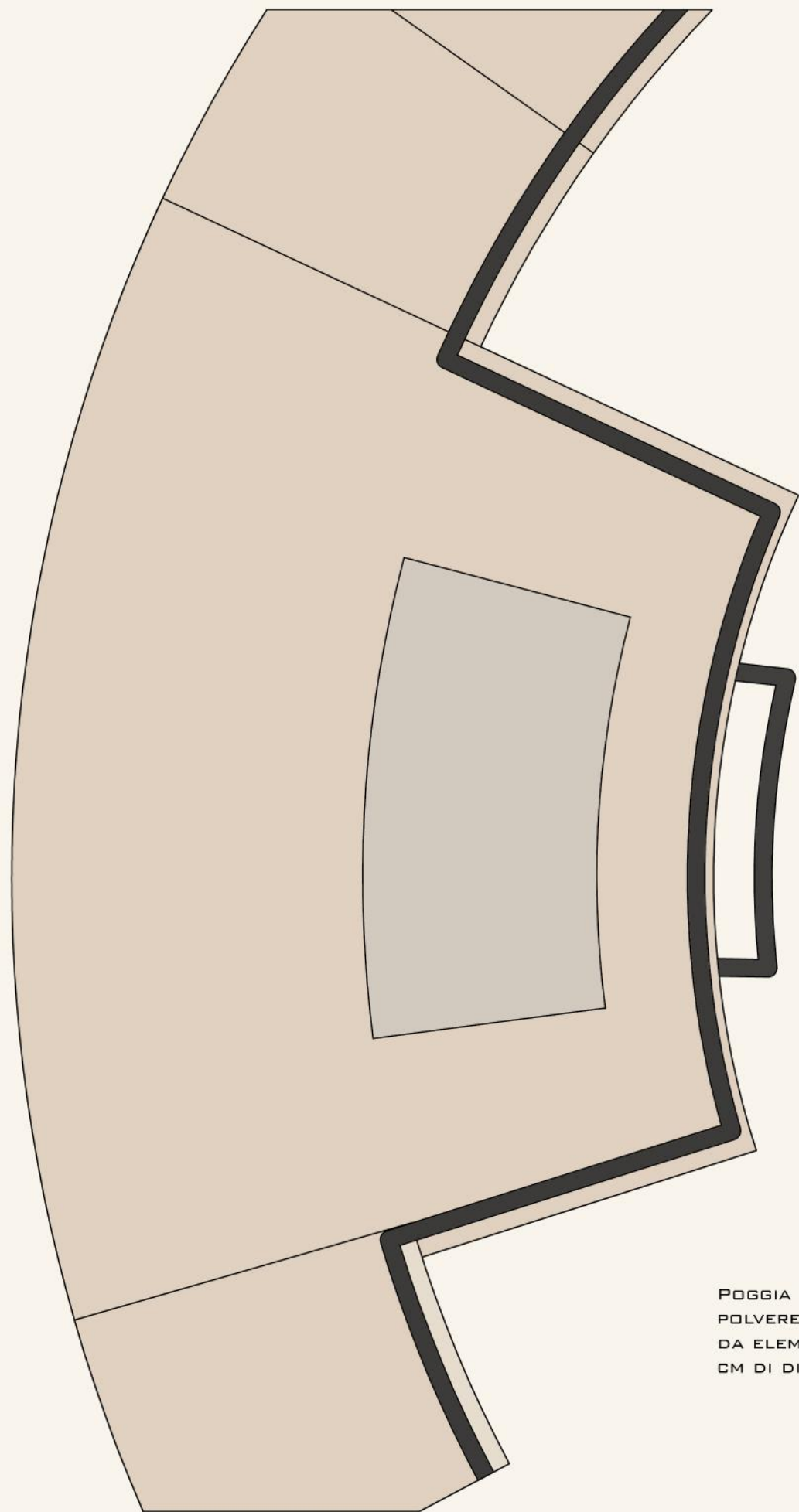
PIANTA



SEZIONE

SCALA 1:10





PIANTA

ILLUMINAZIONE DALL'ALTO ATTRAVERSO
FARETTI FISSATI SUL GRADINO, NEL
QUALE È INTEGRATO L'IMPIANTO
ELETTRICO



PARAPETTO IN ACCIAIO VERNICIATO A
POLVERE, COLORE ANTRACITE,
COSTITUITO DA ELEMENTI DI SEZIONE
CIRCOLARE DI 3 CM DI DIAMETRO

SOSTEGNO CON BARRA
FILETTATA PASSANTE
NELLA MURATURA DEL
SILOS

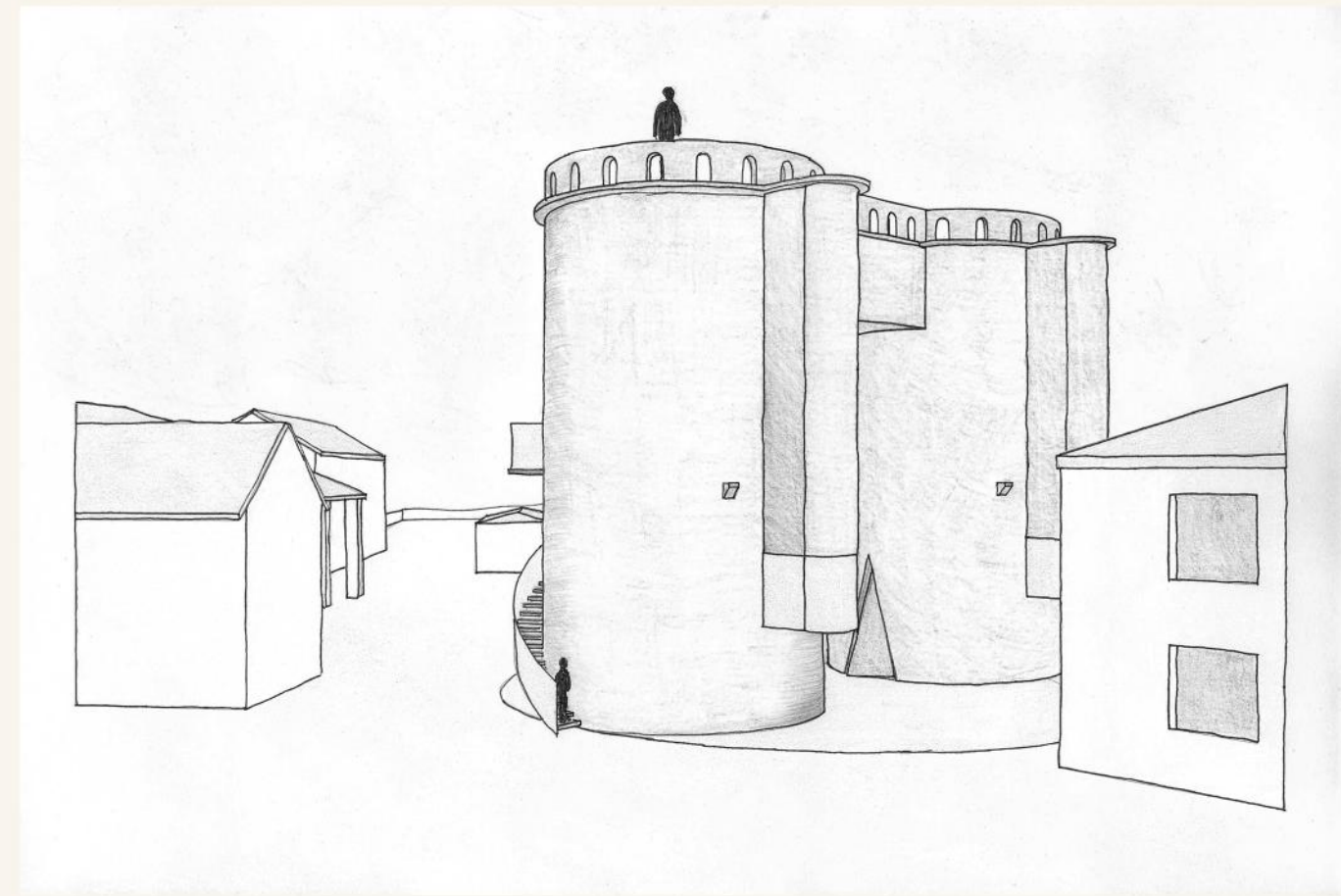
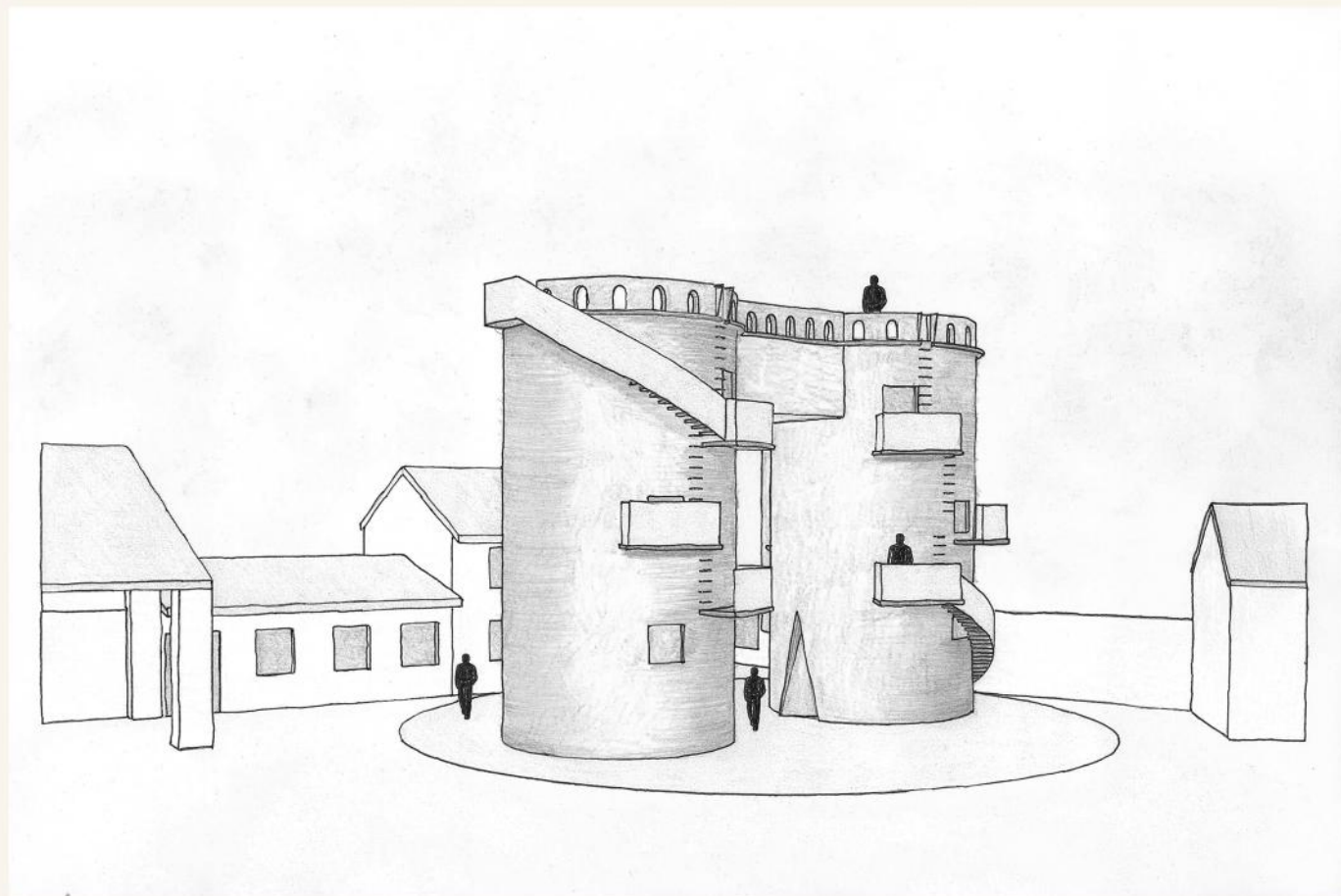
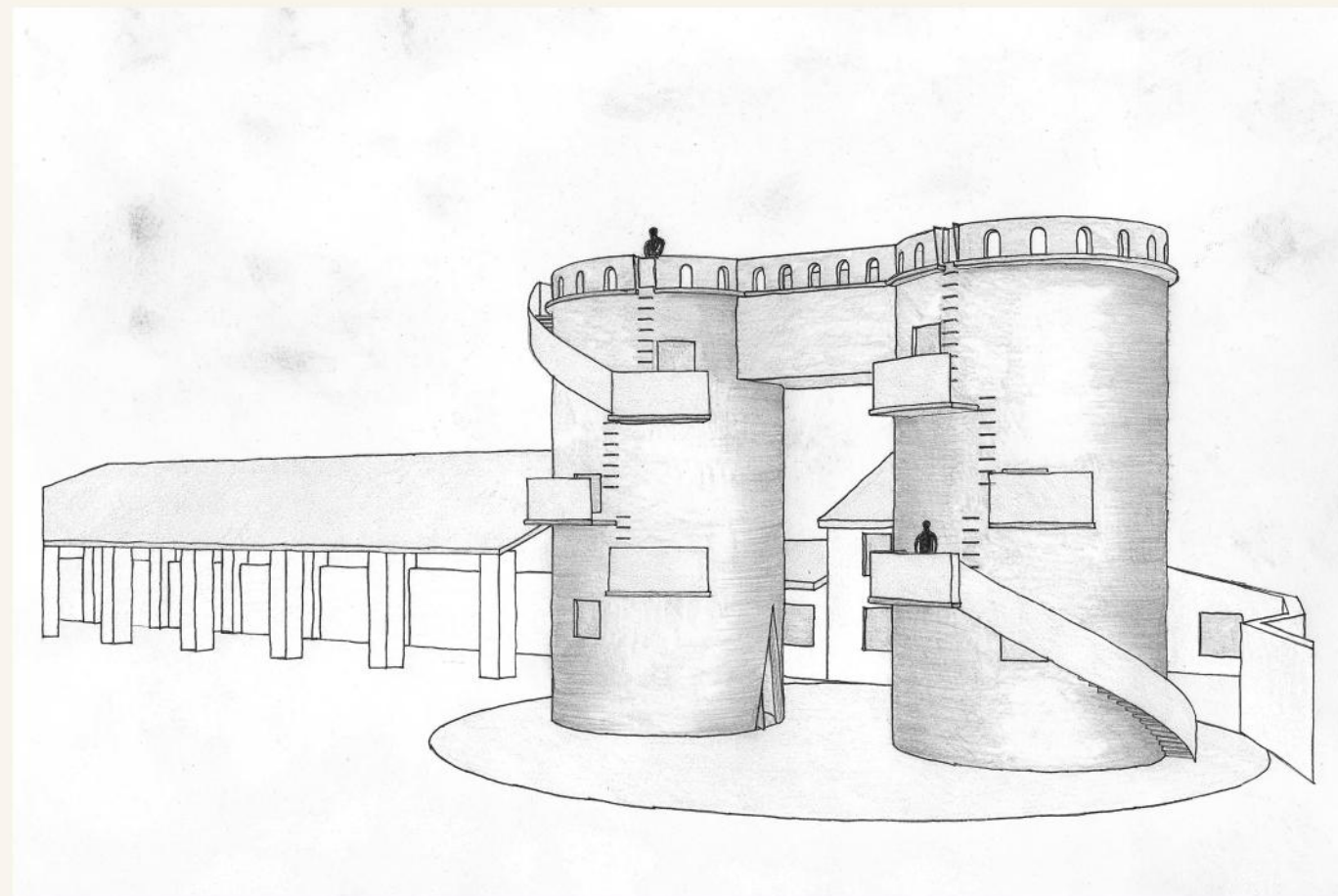
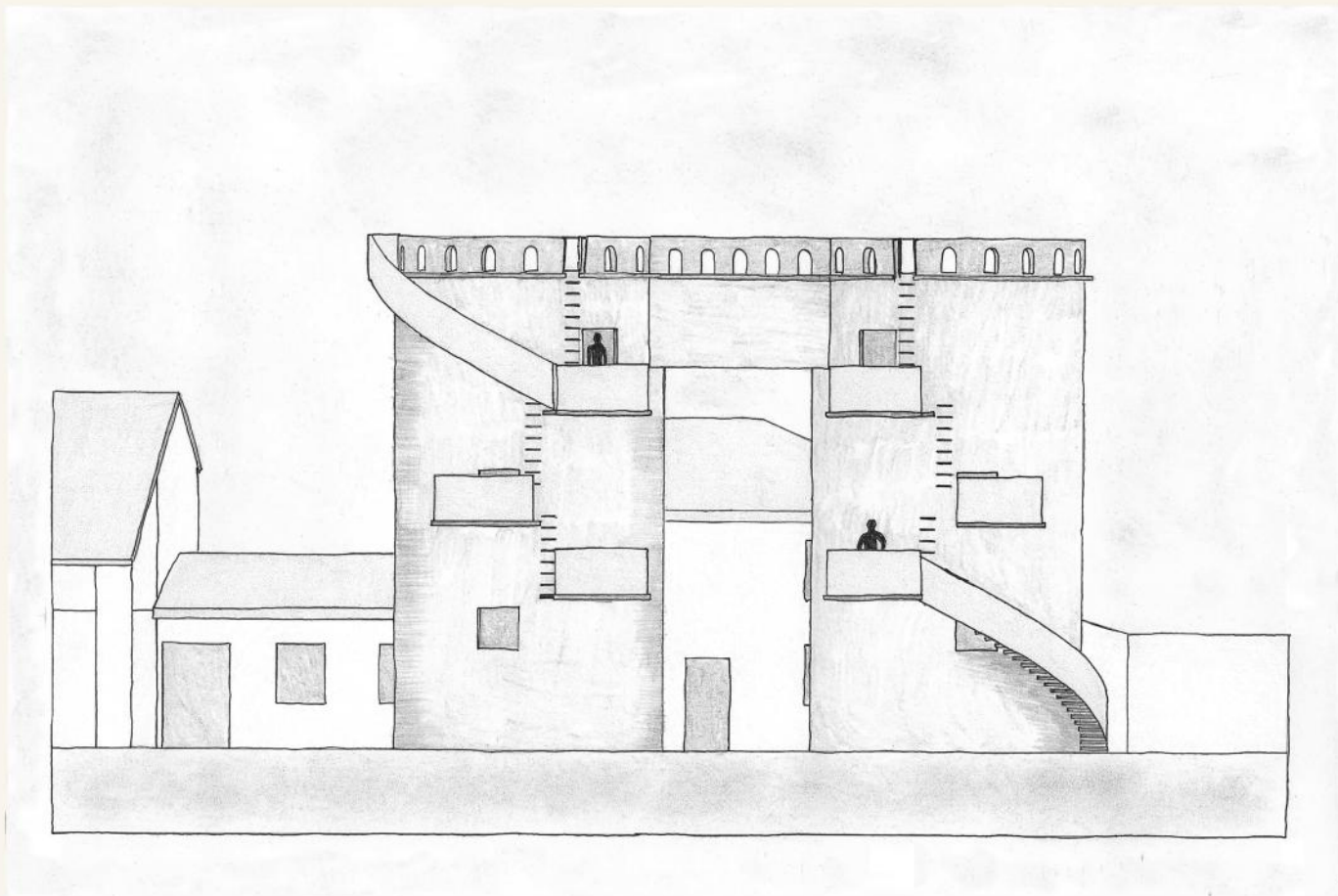
POGGIA PIEDI IN ACCIAIO VERNICIATO A
POLVERE, COLORE ANTRACITE, COSTITUITO
DA ELEMENTI DI SEZIONE CIRCOLARE DI 3
CM DI DIAMETRO

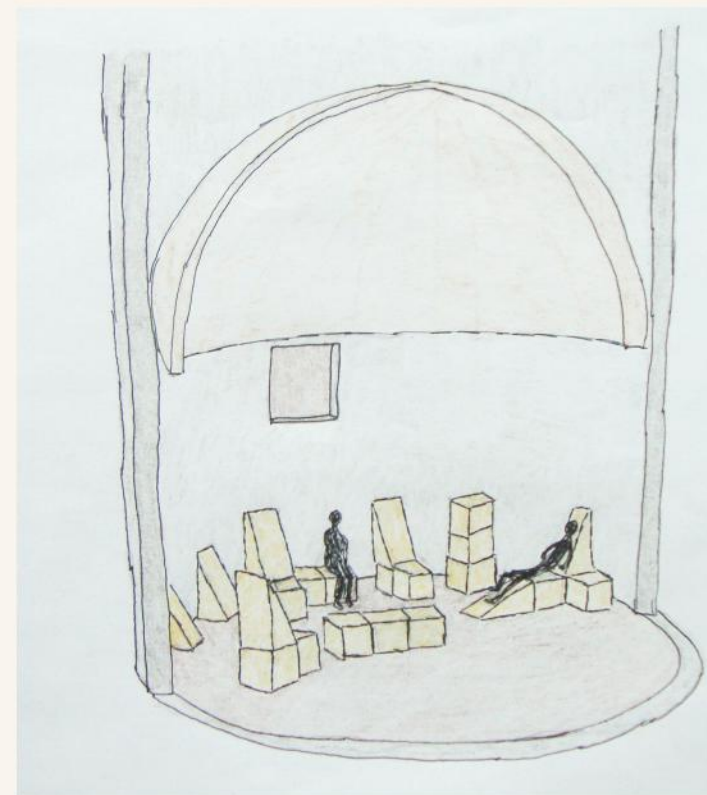
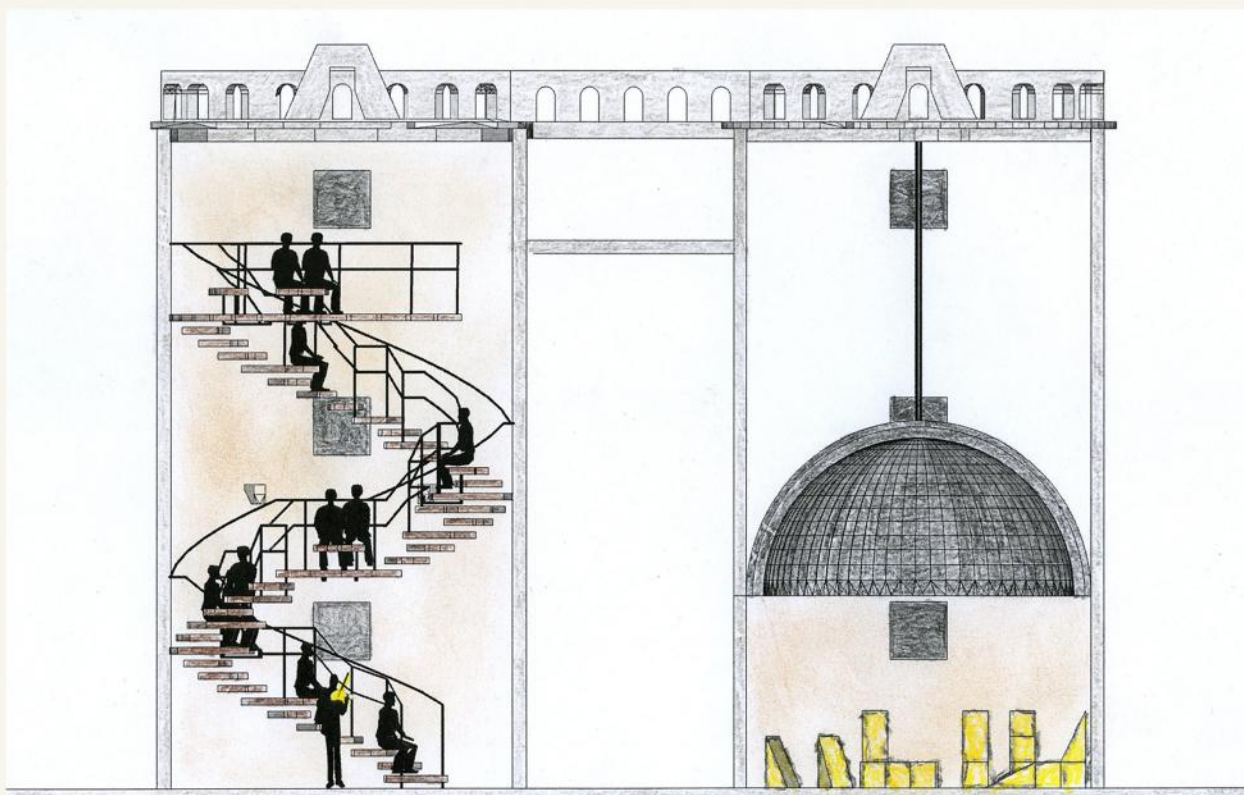
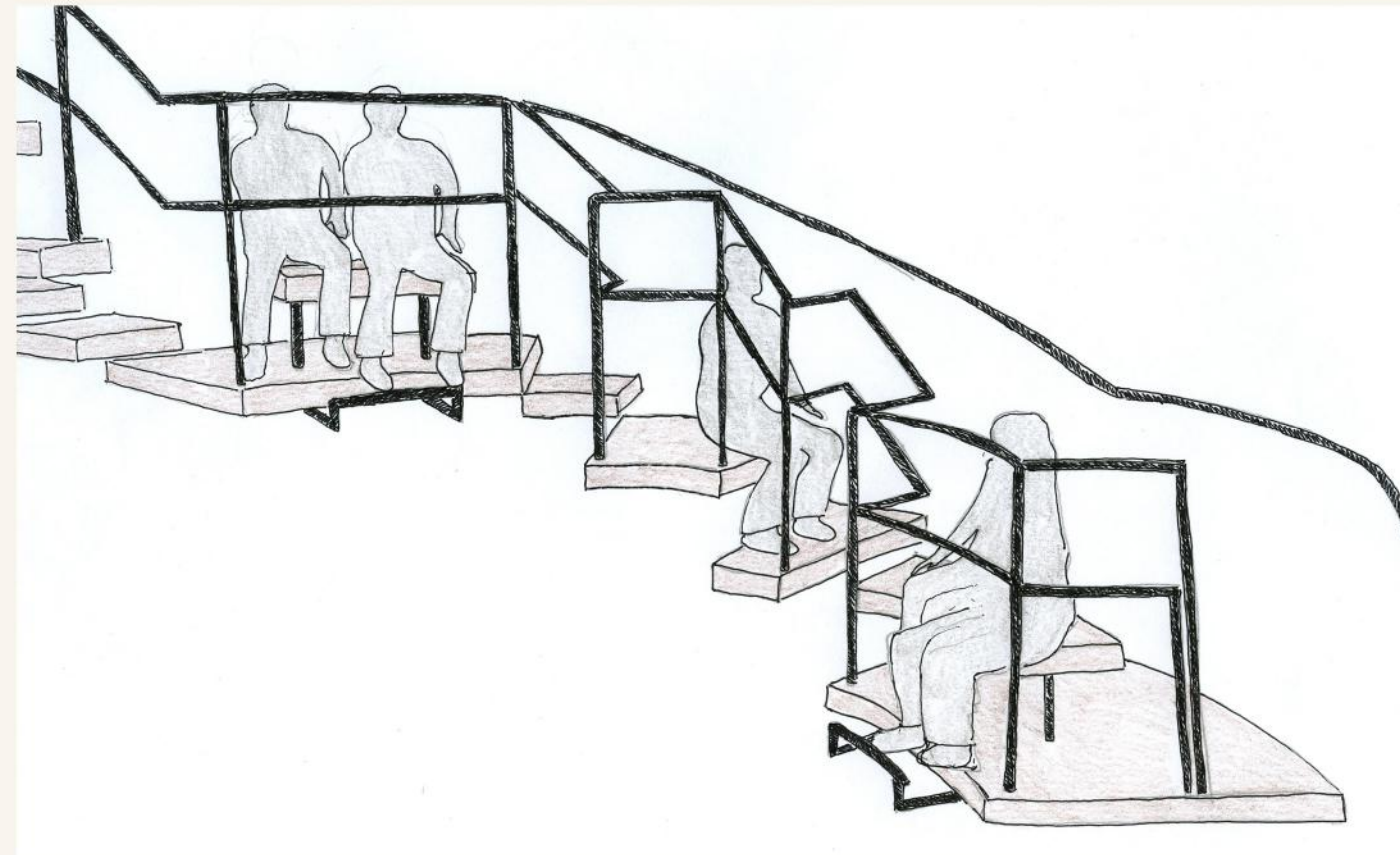
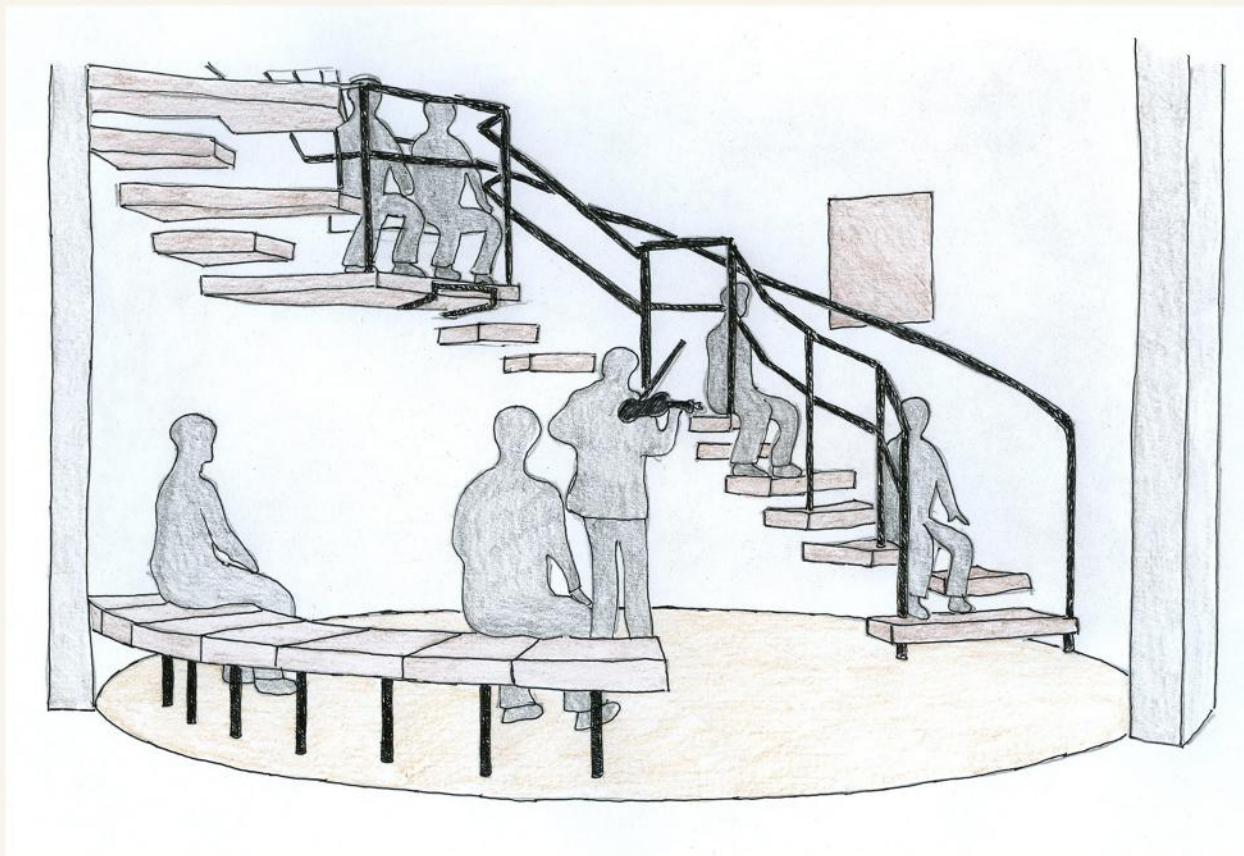
GRADINO IN LEGNO LAMELLARE DI ROVERE
DELLO SPESSORE DI 10 CM CON FINITURA
SUPERFICIALE OPACA

SEZIONE

SCALA 1:10



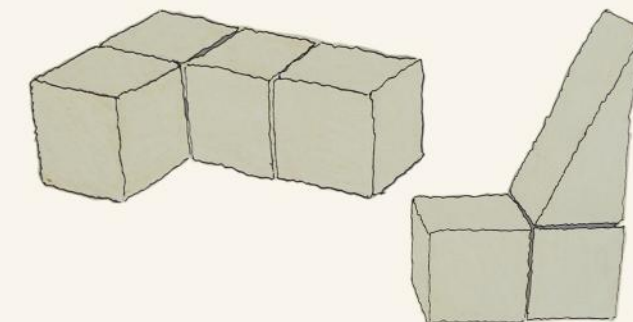




POLTRONE MODULARI PLANETARIO

SI TRATTA DI POLTRONE REALIZZATE ASSEMBLANDO LA PAGLIA SU DI UN TELAIO LIGNEO PER MEZZO DI FILO DI NYLON. SONO COSTITUITE DA DUE TIPOLOGIE DI ELEMENTI MODULARI: DEI CUBI DA 50 CM DI LATO E DEGLI ELEMENTI A SEZIONE TRIANGOLARE DA 50 CM DI LARGHEZZA E 100 DI LUNGHEZZA.

PERMETTONO LA MIGLIORE FRUIBILITÀ DELLO SPAZIO A SECONDA DEL TIPO DI RAPPRESENTAZIONE E DELL'UTENTE.





RICARDO BOFILL
"THE FACTORY"
BARCELONA - SPAGNA 1975
INTERVENTO DI RIUSO DI SILOS
DI CEMENTIFICIO



FRANCO ALBINI
GALLERIA DI PALAZZO ROSSO
GENOVA 1952 - 53



PETER ZUMTHOR
CAPPELLA DI BRUDER KLAUS
MECHERNICH 2007