


2. PERCEZIONE DEL PAESAGGIO

- 2.1 CARATTERI PAESAGGISTICI
- 2.2 SCHIZZI, SEZIONI E FOTO DEL PAESAGGIO
- 2.3 PERCEZIONE VISIVA
- 2.4 INTERPRETAZIONE DELL'ARCHITETTURA DEL SITO



IL PAESAGGIO È CARATTERIZZATO DA CAMPI CON DIVERSE TESSITURE CHE PER LA MAGGIOR PARTE HANNO UNA DIREZIONE PRIVILEGIATA NORD-SUD

LE CAVE REALIZZATE DOPO GLI ANNI '60 RICOPRONO PARTE DEI TERRENI CHE ANTICAMENTE ERANO DI PROPRIETÀ DELLA CASCINA

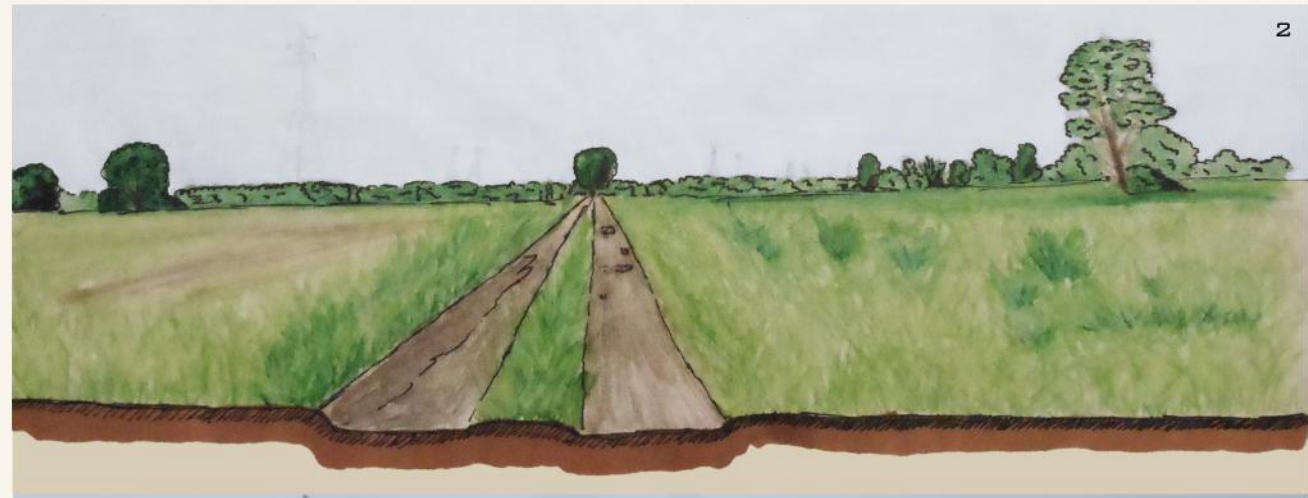
LA PRESENZA DI VEGETAZIONE D'ALTO FUSTO COSTITUISCE TESTIMONIANZA DI AREE BOSCADE AD USO COMMERCIALE PRESENTI FINO AGLI ANNI '60

IL FIUME LAMBRO CON IL SUO ANDAMENTO SINUOSO CARATTERIZZA L'AREA SUD-OVEST DEI CAMPI DANDO LUOGO AD UN PIACEVOLE LIETO FINE DEL PERCORSO CHE DALLA CASCINA SI IMMERGE NEI CAMPI

LA STRETTA CONNESSIONE TRA CAMPI E CASCINA È SOTTOLINEATA DA UN PERCORSO CHE PARTENDO DA QUEST'ULTIMA SI IMMERGE NELLA NATURA CREANDO UNA LUNGA PROSPETTIVA



1



2



1 SCHIZZO E FOTO DI UNO DEI CANALI PRESENTI NEI CAMPI
 ANTICAMENTE SERVIVA AD ALIMENTARE LA RETE IDRICA DELLE MARCITE E ANCORA OGGI È POSSIBILE VEDERE DEI MANUFATTI IN PIETRA E CEMENTO CHE COMPONEVANO IL SISTEMA DI IMPIANTI.

2 SEZIONE E FOTO DEL PERCORSO PRINCIPALE
 QUESTO SENTIERO IN TERRA BATTUTA CONNETTE DIRETTAMENTE LA CASCINA COI SUOI CAMPI. LA VISTA PRESA DALLA CASCINA EVIDENZIA LA PROSPETTIVA CHE SI CREA SUL PAESAGGIO.



3



4



3 SEZIONE E FOTO DEL FIUME LAMBRO
 IL FIUME LAMBISCE GRAN PARTE DEL CONFINE SUD-OVEST DEI CAMPI DELLA CASCINA.

4 SCHIZZO E FOTO DEI CAMPI NEI PRESSI DELLA RIVA DEL FIUME LAMBRO
 NEI PRESSI DEL FIUME UN'AREA ERBOSA COSTITUISCE IL TERMINE DEL PERCORSO CHE CONNETTE I CAMPI ALLA CASCINA E SI PRESTA AD ESSERE UTILIZZATO PER ATTIVITÀ ALL'APERTO DA PARTE DEL PUBBLICO.



PERCEZIONE DEL PAESAGGIO

SCHIZZI, SEZIONI E FOTO DEL PAESAGGIO

FONTI: FOTO SCATTATE DAGLI AUTORI



-  FIUME LAMBRO
-  CANALI E ROGGE
-  QUINTE DEFINITE DA MASSE BOScate
-  CORRIDOI
-  CASCINE VISIBILI
-  EDIFICI VISIBILI
-  ELEMENTI DI DEGRADO
-  LINEE ELETTRICHE
-  VISUALI AMPIE SUL PAESAGGIO ATTORNO AI CAMPI DELLA CASCINA

COLLOCANDOSI SUL PERCORSO CHE SI IMMERGE NEI CAMPI DELLA MARAGNA SI SCORRONO SPESSO VISUALI CHE PORTANO LO SGUARDO OLTRE I CAMPI DI PROPRIETÀ DELLA CASCINA A CAUSA DELLA SCARSA QUANTITÀ DI MASSE BOScate LUNGO IL PERIMETRO. CIÒ PERMETTE LA VISIONE DEGLI EDIFICI NEI DINTORNI (ABITAZIONI E INDUSTRIE).

LE LINEE ELETTRICHE DELL'ALTA TENSIONE COSTITUISCONO UN ELEMENTO IMPATTANTE SUI CAMPI. CUMULI DI MACERIE E LETAME, MOLTO DIFFUSE NEI CAMPI COSTITUISCONO ELEMENTI DI DEGRADO DEL PAESAGGIO.



¹ OSSERVANDO LA CASCINA DA UNA VISTA POSIZIONATA AL CENTRO DEI SUOI CAMPI SI SCORRONO LE ABITAZIONI DI COLTURANO DA UN LATO E IL CONFINE DI PROPRIETÀ COSTITUITO DA ALCUNI ALBERI.



² INOLTRANDOSI NEI CAMPI IL CONFINE AD OVEST È SEGNALETO VISIVAMENTE DA UN BOSCHETTO SITUATO OLTRE IL FIUME LAMBRO.

³ VERSO NORD IL FILARE DI ALBERI SEGNALE LA PRESENZA DELLE DAVE.

⁴ DAL PAESE DI COLTURANO I CAMPI DELLA MARAGNA APPAIONO MOLTO APERTI

SCALA 1:5 000



PERCEZIONE DEL PAESAGGIO

PERCEZIONE VISIVA

FONTI: BING MAPPE, 2013



TAVOLA 2.3



GLI ALBERI SONO MOLTO IN LONTANANZA: IL CONFINE DEI CAMPI È POCO VISIBILE

DIRETTA RELAZIONE CON GLI EDIFICI RESIDENZIALI

MATERIALE DI SCARTO NEI CAMPI



EDIFICI RESIDENZIALI CONFINANTI COI CAMPI

SILOS ORRIZZONTALI

CASCINA MARAGNA FREGOSA

PERCORSO PRINCIPALE CHE CONNETTE I CAMPI ALLA CASCINA



ALBERI SULLA LINEA DI CONFINE DEI CAMPI

TRALICCI DELL'ALTA TENSIONE: ELEMENTO DI DEGRADO

EDIFICI COMMERCIALI VISIBILI DAI CAMPI



TRALICCI DELL'ALTA TENSIONE IMPATTANTI SUL PAESAGGIO

BOSCHETTO VISIBILE MOLTO IN LONTANANZA, TESTIMONIANZA DELL'APERTURA DEI CAMPI

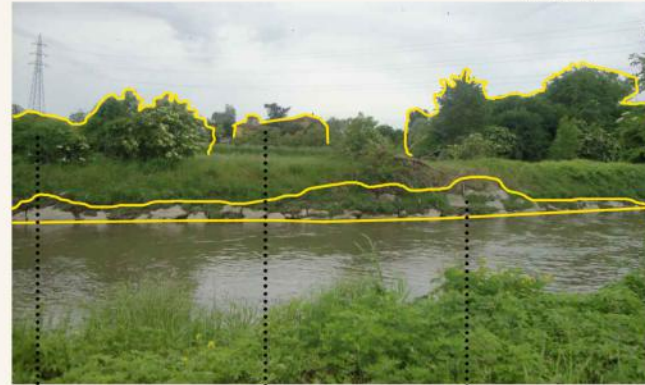
STRADA VICINALE CHE COSTITUISCE IL CONFINE NORD DEI CAMPI



FILARE DI ALBERI NEL CAMPO CONFINANTE CON QUELLO DELLA MARAGNA

FIUME LAMBRO CHE COSTITUISCE IL CONFINE DEI CAMPI DELLA CASCINA

PERCORSO PRINCIPALE



LA VEGETAZIONE SI APRE PER APRIRE UN CONO VISUALE

CASCINA SANTA BRERA CHE POTREBBE ESSERE CONNESSA CON LA MARAGNA

RIVA DEL FIUME RIQUALIFICATA, IN PIETRA



PROSECUZIONE DEL PERCORSO PRINCIPALE IN STATO DI SEMI ABBANDONO NELL'ULTIMO TRATTO

BOSCHETTO NEL CAMPO ADIACENTE A QUELLO DELLA MARAGNA CHE COSTITUISCE UN CONFINE VISIVO



VERDE SUL TERRENO DELLA CASCINA

VERDE CHE COSTITUISCE UNA QUINTA DEL PAESAGGIO

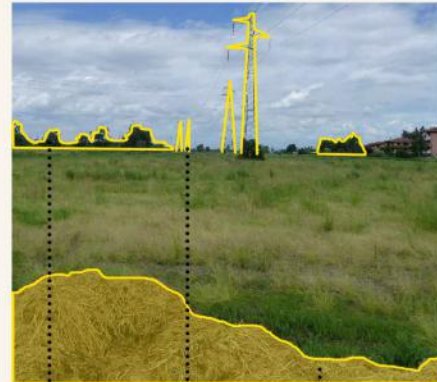
EDIFICI IN COSTRUZIONE A COLTURANO



SILOS ORRIZZONTALE

MATERIALE DI SCARTO VICINO AL CANALE COLATORE

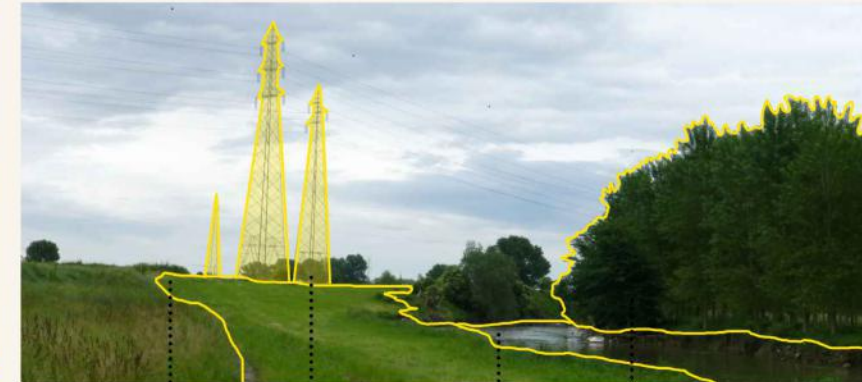
CANALE COLATORE UTILIZZATO PRECEDENTEMENTE PER LE MARCITE



FILARE DI ALBERI PER MITIGARE LE CAVE

TRALICCI DELL'ALTA TENSIONE

MATERIALE DI SCARTO PRESENTE NEI CAMPI



AREA VERDE NON COLTIVATA

TRALICCI DELL'ALTA TENSIONE

FIUME LAMBRO

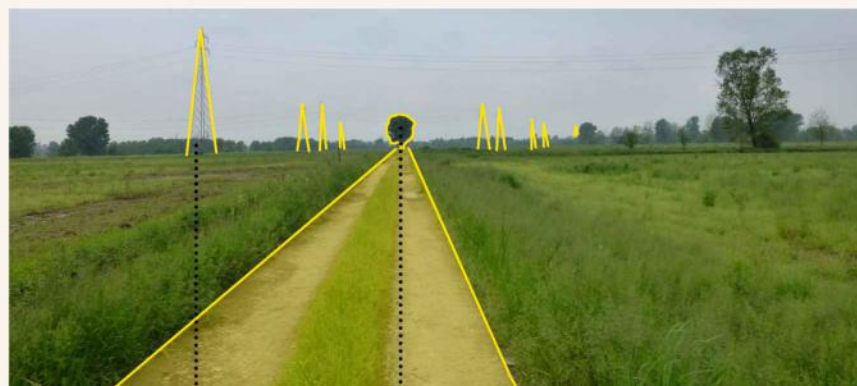
FILARE DI ALBERI A CONFINE DEL CAMPO LIMITROFO



FILARE DI ALBERI A CONFINE DEL CAMPO LIMITROFO

FIUME LAMBRO

MATERIALE DI SCARTO ABBANDONATO LUNGO IL FIUME



TRALICCI DELL'ALTA TENSIONE

PERCORSO PRINCIPALE RETTILINEO. L'ALBERO SOTTOLINEA LA PROSPETTIVA



IMPIANTI REALIZZATI IN PASSATO PER IRRIGARE LE MARCITE

CANALE COLATORE



TRALICCI DELL'ALTA TENSIONE

TOMBINO DI SCOLO DELLE ACQUE

PERCORSO PRINCIPALE



VEGETAZIONE INCOLTA SULLE RIVE DEL FIUME

FIUME LAMBRO

FILARE DI ALBERI CHE SEGNA IL CONFINE DEI CAMPI DELLA CASCINA ADIACENTE



PERCEZIONE DEL PAESAGGIO

INTERPRETAZIONE DELL'ARCHITETTURA DEL SITO

FONTI: FOTO SCATTATE DAGLI AUTORI



TAVOLA 2.4